

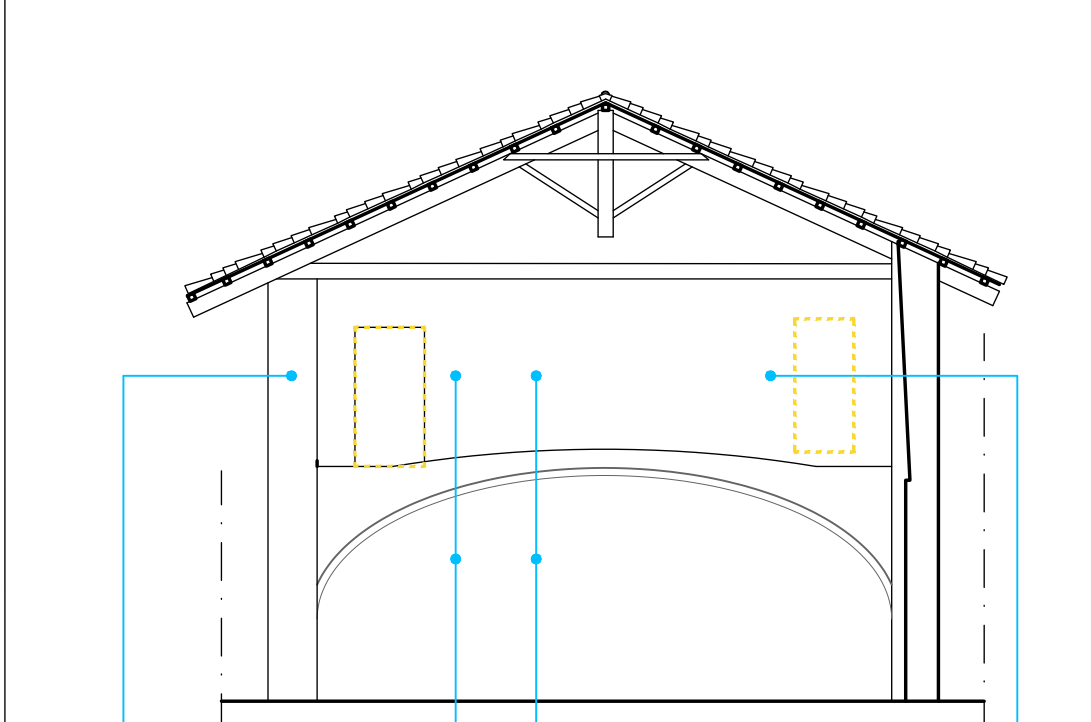
PROSPETTO
SCALA 1:100

[illegible]

PROSPETTO
SCALA 1:100

[illegible]

SEZIONE G-C
SCALA 1:100



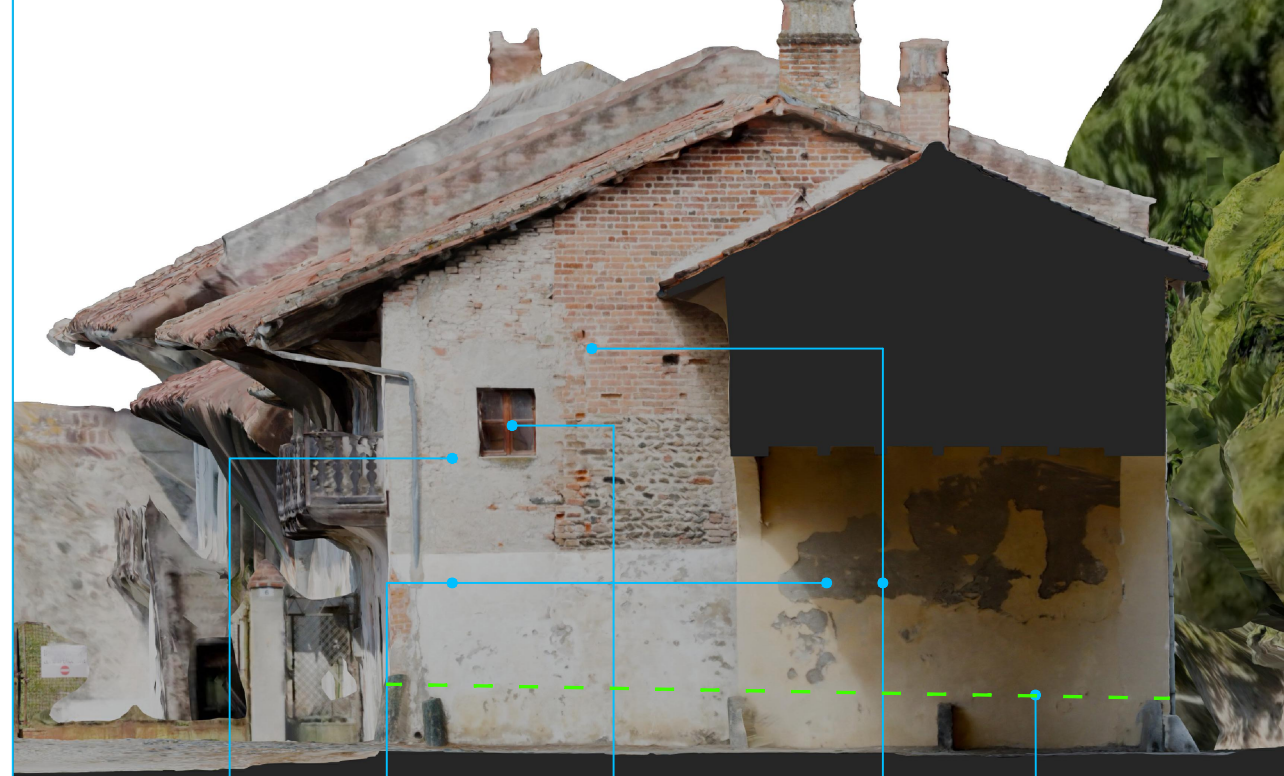
Murtura in laterizio:		Demolizione:	
<p>Consolidamento murario con cunei su superficie</p> <p>Disinfestazione e disinfezione</p> <p>Pulitura</p> <p>Rimozione elementi indolenti</p> <p>Rimozione piccoli tratti degradati e consolidamento con stucco ai giunti con malta di calce idraulica</p>	<p>Intonaci gravemente ammorliti:</p> <p>Rimozione intonaco ammorlato</p> <p>Stuccante</p> <p>Consolidamento e restauro dell'apparato murario</p> <p>Rinocaturatura, stuccatura</p>	<p>Intonaci:</p> <p>Consolidamento</p> <p>Riduzione allo strato di fondo di porzioni distaccate</p> <p>Pulitura</p> <p>Rimozione sali</p> <p>Applicazione di bicoida muraria</p> <p>Rinocaturazione dei intonaci ammorliti</p> <p>Stuccatura</p>	<p>Buche pontale:</p> <p>Apertura varco di collegamento con ambiente come per progetto compresa carpenteria metallica</p> <p>Infisso:</p> <p>Inserimento</p> <p>Altaretimoni di tutte le buche pontali presenti sul paramento murario</p>

PROSPETTO F-F FACCIATA SUD porticati
SCALA 1:100



Intonaci gravemente ammalorati:	Intonaci:	Muratura mista laterizio e pietra:	Buche pontale:	Muratura mista laterizio e pietra:
-Rimozione intonaco ammalorato -Solfonatura -Consolidamento e -Rimozione dell'apparecchio murario -Ripulitura, stuccatura -Verniciatura cromatica	-Consolidamento -Raddossare allo strato di fondo di porzione distaccate -Pulitura -Rimozione sili -Ripulitura, stuccatura -Rinverdigazione degli intonaci ammalorati -Stuccatura	-Muratura mista laterizio e pietra: -Pulitura -Disinfestazione e disinfezione -Rimozione stuccatura indovine -Consolidamento del paramento murario con interventi di cui scuo di profondità -Ristrutturazione piccoli tratti deperiti con cuscini superficiali -Applicazione paramento murario con stuccatura dei giunti con malta di calce idraulica NHL	-Manutenzione di tutte le buche pontali presenti sul paramento murario	-Pulitura -Disinfestazione e disinfezione

SEZIONE E-E FACCIATA EST
SCALA 1:100



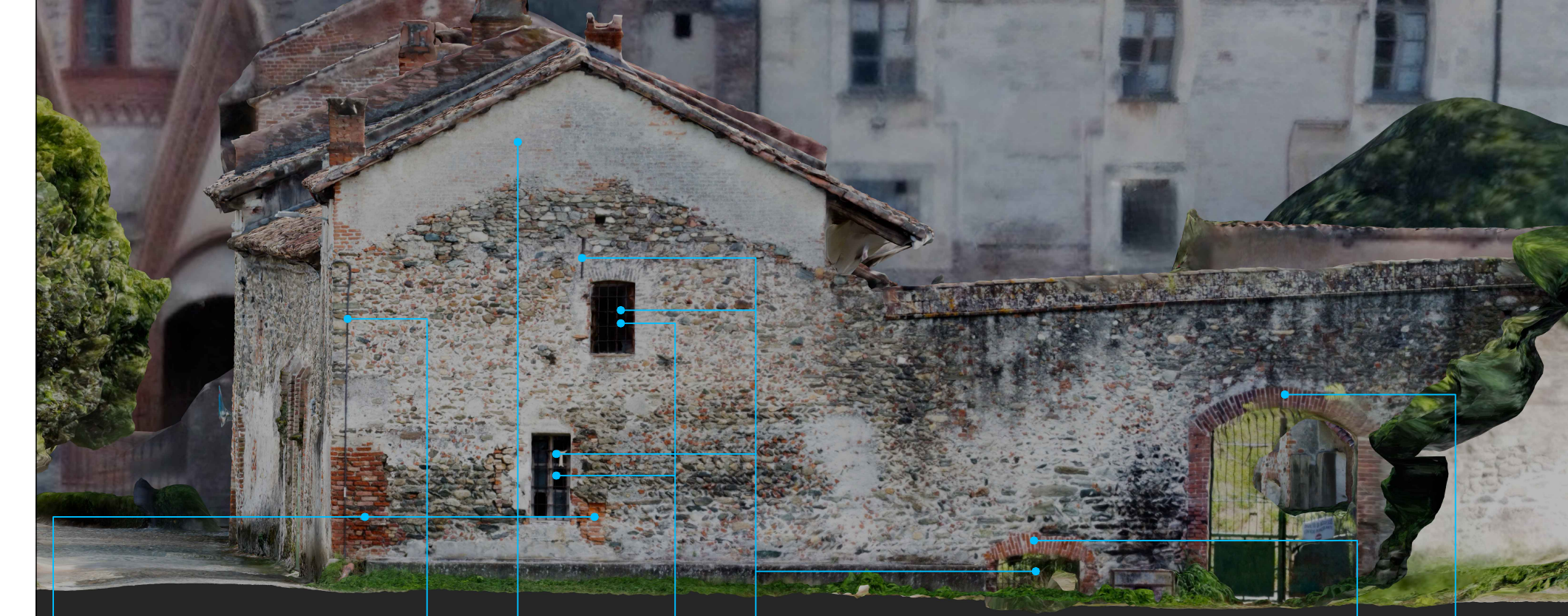
Iniziative ammorzanti:	Maturata:	Infisso esterno:	Integrazione intonaci:	Zoccolatura:
<ul style="list-style-type: none"> -Consolidamento -Riaddebanco allo strato di fondo di porzioni -Ripulitura -Rimozione di sporcizia -Applicazione di malta -Ritraggiatura degli inizi ammorzanti 	<ul style="list-style-type: none"> -Rimozione intonaco esistente -Interventi puntuali di consolidamento della struttura sottostante -Stesura di intonaco a base di calce -Trattamento anticorrosione -Trattatura a calce -Velatura cromatica -Stuccatura 	<ul style="list-style-type: none"> -Sostituzione nuovo infisso in redizine 	<ul style="list-style-type: none"> -Stesura di intonaco a base di calce in omogeneità alla porzione di rifinizo esistente -Velatura cromatica di omogeneizzazione 	<ul style="list-style-type: none"> -Demolizione e ripristino dello zoccolo di facciata con intonaco macroporoso ad alto spessore a base di calce idraulica.

PROSPETTO
SCALA 1:100

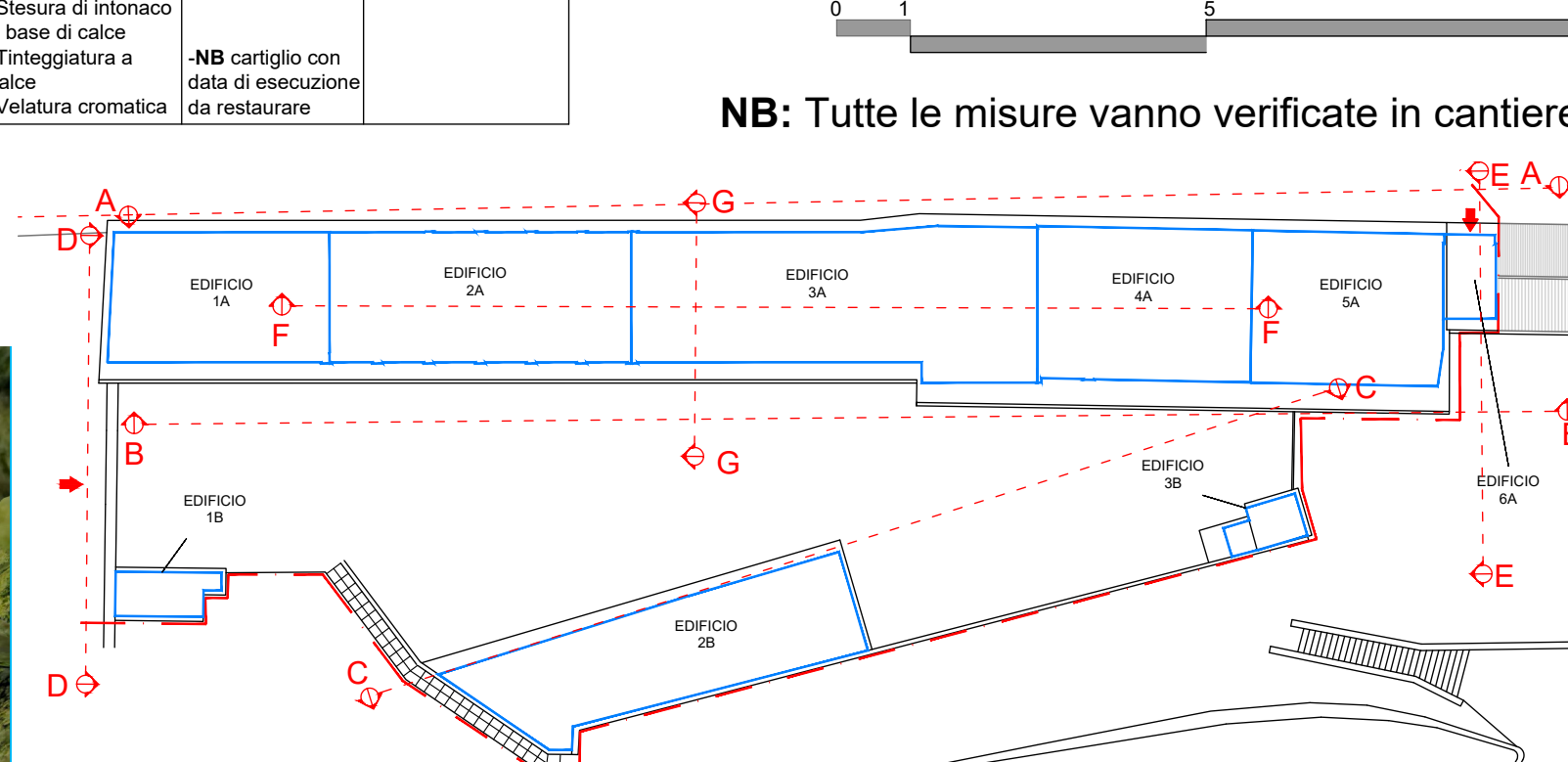


Maturità in letario:	Insonni ammalorati:	Zoccolatura:	Infini esterni:	Integrazione insonni:	Maturità letario:	Portoni metallici:	Maturità letario:	Maturità letario:	Maturità letario:
-Consolidamento con cudi scud superficiali -Rimozione vegetazione superiore -Disaffestazione e disinfezione -Pittura -Rimozione elementi idronici -Succubatura laterali degradati -Restauri piccoli tagli degradati -Conservamento con stitutura dei giunti con malta di calce idraulica	-Consolidamento -Riduzione allo stato di -Rimozione vegetazione superiore -Disaffestazione e disinfezione -Pittura -Rimozione elementi idronici -Succubatura laterali degradati -Restauri piccoli tagli degradati -Conservamento con stitutura dei giunti con malta di calce idraulica	-Demolizione e ripristino del fiondo di pontone -Rimozione vegetazione superiore -Disaffestazione e disinfezione -Pittura -Rimozione elementi idronici -Succubatura laterali degradati -Restauri piccoli tagli degradati -Conservamento con stitutura dei giunti con malta di calce idraulica	-Nuovi infissi su disegno -Struttura di insonni a base di ferro -Consolidamento con cudi scud superficiali -Rimozione vegetazione superiore -Disaffestazione e disinfezione -Pittura -Rimozione elementi idronici -Succubatura laterali degradati -Restauri piccoli tagli degradati -Conservamento con stitutura dei giunti con malta di calce idraulica	-Insonni a base di ferro -Consolidamento con cudi scud superficiali -Rimozione vegetazione superiore -Disaffestazione e disinfezione -Pittura -Rimozione elementi idronici -Succubatura laterali degradati -Restauri piccoli tagli degradati -Conservamento con stitutura dei giunti con malta di calce idraulica	-Consolidamento con cudi scud superficiali -Rimozione vegetazione superiore -Disaffestazione e disinfezione -Pittura -Rimozione elementi idronici -Succubatura laterali degradati -Restauri piccoli tagli degradati -Conservamento con stitutura dei giunti con malta di calce idraulica	-Spolveratura preliminare -Pittura meccanica al fine di rimuovere i prodotti di corrosione incoerenti e residui -Grassaggio della superficie con solvente polare medio-bassa -Revisione della struttura metallica -Rimozione elementi strutturali corrotti o inserimento nuova serratura -Revisione carichi per funzionalizzazione	-Pittura -Disaffestazione e disinfezione	-Consolidamento con cudi scud superficiali -Rimozione vegetazione superiore -Disaffestazione e disinfezione -Pittura -Rimozione elementi idronici -Succubatura laterali degradati -Restauri piccoli tagli degradati -Conservamento con stitutura dei giunti con malta di calce idraulica	-Pittura -Disaffestazione e disinfezione

PROSPETTO D-D FACCIATA OVEST
SCALA 1:100



Finitura della muratura:	Muratura mista laterizio e pietra:	Impianti:	Intonaci ammalorati:	Infilati esterni:	Elementi in ferro:	Abbeveratoio:	Cancelli di ingresso:	Finitura delle porcelini in laterizio:	Arco in laterizio:
Integrazione di: - Rinfrescatura e distacco delle superfici - Pulitura strutturale indonea - Consolidamento del paramento murario - Accuratezza di alcuni di scudi di profondità - Pulitura di alcuni tratti degradati, innalzando per - smontaggio parti di muratura cronica	- Rinfresco - Pulitura strutturale indonea - Consolidamento del paramento murario - Accuratezza di alcuni di scudi di profondità - Pulitura di alcuni tratti degradati, innalzando per - smontaggio parti di muratura cronica - Pulitura di alcuni tratti degradati, innalzando per - smontaggio parti di muratura cronica	- Rifornire con - Rinfresco - Pulitura strutturale indonea - Consolidamento del paramento murario - Accuratezza di alcuni di scudi di profondità - Pulitura di alcuni tratti degradati, innalzando per - smontaggio parti di muratura cronica	- Rinfresco - Pulitura strutturale indonea - Consolidamento del paramento murario - Accuratezza di alcuni di scudi di profondità - Pulitura di alcuni tratti degradati, innalzando per - smontaggio parti di muratura cronica	- Rinfresco - Pulitura strutturale indonea - Consolidamento del paramento murario - Accuratezza di alcuni di scudi di profondità - Pulitura di alcuni tratti degradati, innalzando per - smontaggio parti di muratura cronica	- Sostituzione - Pulitura strutturale indonea - Consolidamento del paramento murario - Accuratezza di alcuni di scudi di profondità - Pulitura di alcuni tratti degradati, innalzando per - smontaggio parti di muratura cronica	- Sostituzione - Pulitura strutturale indonea - Consolidamento del paramento murario - Accuratezza di alcuni di scudi di profondità - Pulitura di alcuni tratti degradati, innalzando per - smontaggio parti di muratura cronica	- Sostituzione - Pulitura strutturale indonea - Consolidamento del paramento murario - Accuratezza di alcuni di scudi di profondità - Pulitura di alcuni tratti degradati, innalzando per - smontaggio parti di muratura cronica	- Sostituzione - Pulitura strutturale indonea - Consolidamento del paramento murario - Accuratezza di alcuni di scudi di profondità - Pulitura di alcuni tratti degradati, innalzando per - smontaggio parti di muratura cronica	- Sostituzione - Pulitura strutturale indonea - Consolidamento del paramento murario - Accuratezza di alcuni di scudi di profondità - Pulitura di alcuni tratti degradati, innalzando per - smontaggio parti di muratura cronica



NB: Tutte le misure vanno verificate in cantiere



Responsabile Unico
del Procedimento

Arch. Luigi VALDEMARIN

Progetto di Fattibilità Tecnica ed Economica

Novembre 2024

capogruppo mandataria
progettazione architettonica

studio associato
FRATERNALI QUATTROCCOLO

progettazione architettonica

progettazione architettonica

Arch. Paolo Mauro SUDANO - Arch. Mara LIUZZI

opere del verde

Studio Associato VIGETTI MERLO (Dott. Agr. Francesco MERLO)

strutture
geologia

Studio Associato S.R.G. (Dott. Geol. Michele DE RUVO)

impianti
sostenibilità

PROECO s.s. (Ing. Giuseppe BONFANTE)
ONLECO s.r.l. (Ing. Giuseppe BONFANTE)

giovani professionisti

Ing. Simone GRAMAGLIA
Ing. Simone SANTOLUERI

consulente archeologia

1980 **1981**

arch BEST03 – Restauro

titolo elaborato

Prospetti - Sezioni / CASCINA BASSA